

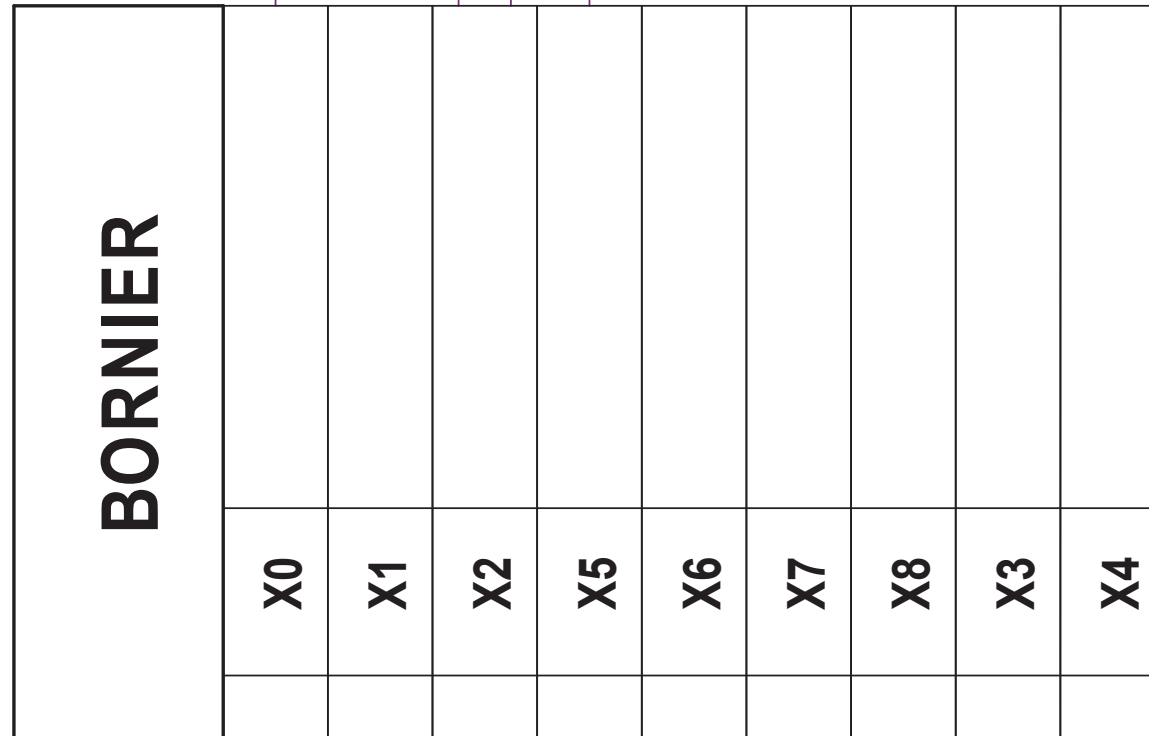
Par défaut le coffret est configuré en Chambre Froide négative.
 Pour les chambres froide négatives mettre H23=3 et H42=Y
 Pour les chambres froide positives mettre H23=6 et H42=N

Attention:

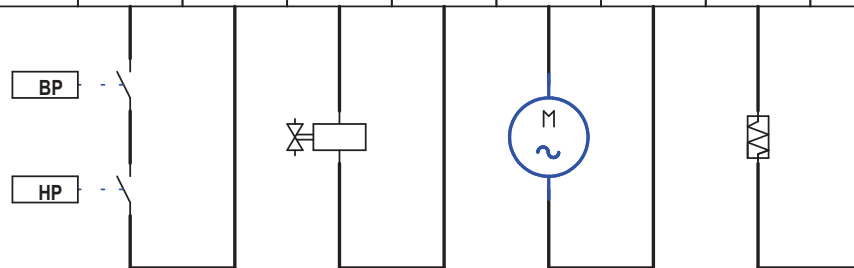
Relais A: compresseur
 Relais B: alarme
 Relais C: dégivrage
 Relais D: ventilateur d'évaporateur

Schunt
avec pump-down

Schunt
sans pump-down



BORNIER



Pressostats

Vanne électro-magnétique

Ventilateur / Evaporateur

Résistance de carter

N.B :

Pump-Down:

Le coffret est câblé d'usine pour un fonctionnement sans Pump-Down. Une modification du câblage permet d'utiliser cette option.

- 1) Marche sans Pomp-Down: schunt à relier entre X2 et X5.
- 2) Marche avec Pomp-Down: schunt à relier entre X2 et X0.

Ampérage des relais:

Relais A-B-D: 8(3)A – 250Vca
Relais C: 15A – 1HP – 250Vca

ELIWELL FRANCE

310, boulevard Charles de Gaulle
92390 Villeneuve la Garenne

DESSINE : BEAUX Olivier

VERIFIE :

DATE DE CREATION :

| INDICE | DATE | MODIFICATION | VISA |
|--------|------|--------------|------|
| | | | |

ELIWELL France.Régulation électronique

Tél: 01 41 47 71 71

Dossier **CFUT/RT **A/DR985**

Coffret de régulation (Négatif/Gr.Mono.)

CABLAGE DU BORNIER

FOLIO

2/2

see2000 groupe IGE+XAO